

РСФСР  
Исполнительный комитет Ленинградского  
областного Совета депутатов трудящихся

Проектный институт  
ЛЕНГРАЖДАНПРОЕКТ

# ПРОЕКТ ГЕРМЕТИЗАЦИИ ВВОДОВ ИНЖЕНЕРНЫХ КОММУНИКАЦИЙ В ЗДАНИЯ

РСФСР  
Исполнительный комитет Ленинградского  
областного Совета депутатов трудящихся

Проектный институт  
ЛЕНГРАЖДАНПРОЕКТ

# ПРОЕКТ ГЕРМЕТИЗАЦИИ ВВОДОВ ИНЖЕНЕРНЫХ КОММУНИКАЦИЙ В ЗДАНИЯ

ВВЕДЕН В ДЕЙСТВИЕ ПРИКАЗОМ ПО ИНСТИТУТУ "ЛЕНГРАЖДАНПРОЕКТ"  
ОТ "27" ИЮЛЯ 1971 г. № 77 В КАЧЕСТВЕ ПРОЕКТА  
ДЛЯ ПОВТОРНОГО ПРИМЕНЕНИЯ ДО РАЗРАБОТКИ И УТВЕРЖДЕНИЯ ГОС-  
СТРОЕМ СССР ТИПОВОГО ПРОЕКТА.

3. ДИРЕКТОР ИНСТИТУТА *Г. Татаринцев* ТАТАРИНЦЕВ К.П./  
ГЛАВНЫЙ ИНЖЕНЕР /СОКОЛОВ Г.Г./  
НАЧАЛЬНИК ТЕХНИЧЕС-  
КОГО ОТДЕЛА *Е. Кошелёв* /КОШЕЛЁВ Е.Н./  
ГЛАВНЫЙ КОНСТРУКТОР *И. Лившицын* /ЛИВШИЦЫН И.Л./

СОГЛАСОВАНО:

*С. Глыбин* ГЛ.ИНЖЕНЕР ИНСТИТУТА "ЛЕНГИПРОИНЖПРОЕКТ" /ГЛЫБИН Н.К./  
ГЛ.ИНЖЕНЕР ИНСТИТУТА "ЛЕНГИПРОГОР" /СТАРАСОВ А.Г./  
ГЛ.ИНЖЕНЕР "ГОСГОРТЕХНАДЗОР" *А.С. Антипов* /АНТИПОВ А.С./  
ГЛ.ИНЖЕНЕР "ЛЕНОБЛГАЗ" *К.И. Серегин* /СЕРЕГИН К.И./

ЛЕНИНГРАД  
1971 г

# СОДЕРЖАНИЕ АЛЬБОМА

Лошелев С.А.  
 Либманец И.А.  
 Штеренас М.М.  
 Петрова Т.С.  
 Гурьянов И.С.  
 Начальник тех. отдела  
 главный конструктор  
 Руководитель группы  
 Исполнитель  
 Составлено по от. 011А

ЛЕНГРЖДАНПРОЕКТ  
 г. Ленинград

	СТР.	ЛИСТ
СОДЕРЖАНИЕ АЛЬБОМА	1	1
СХЕМЫ ГЕРМЕТИЗАЦИИ	2	2
ПОЯСНИТЕЛЬНАЯ ЗАПИСКА	3	3
ТАБЛИЦЫ РАСХОДА МАТЕРИАЛОВ И ИЗДЕЛИЙ НА ГЕРМЕТИЗАЦИЮ ВВОДА ТЕПЛОСЕТИ	4	4
УЗЛЫ ГЕРМЕТИЗАЦИИ ВВОДА ТЕПЛОСЕТИ	5	5
ДЕТАЛИ ГЕРМЕТИЗАЦИИ ВВОДА ТЕПЛОСЕТИ. АРМИРОВАННОЕ ЖЕЛЕЗОБЕТОННОЕ СТЕНКИ ГЕРМЕТИЗАЦИИ.	6	6
ДЕТАЛИ ГЕРМЕТИЗАЦИИ ВВОДА ТЕПЛОСЕТИ	7	7
УЗЛЫ ГЕРМЕТИЗАЦИИ ВВОДОВ ВОДОПРОВОДА, КАНАЛИЗАЦИИ, ТЕЛЕФОННОГО И ЭЛЕКТРИЧЕСКОГО КАБЕЛЕЙ	8	8
ДЕТАЛИ ГЕРМЕТИЗАЦИИ ВВОДОВ ВОДОПРОВОДА И КАНАЛИЗАЦИИ. ТАБЛИЦЫ РАСХОДА МАТЕРИАЛОВ И ИЗДЕЛИЙ НА ГЕРМЕТИЗАЦИЮ ВВОДОВ ВОДОПРОВОДА, КАНАЛИЗАЦИИ, ТЕЛЕФОННОГО И ЭЛЕКТРИЧЕСКОГО КАБЕЛЕЙ.	9	9

1971

Проект герметизации вводов инженерных коммуникаций в здания.

Содержание альбома

ПРОЕКТ ПОСТОЯННОГО ПРИМЕНЕНИЯ

АЛЬБОМ

№ 362

Схема герметизации ввода теплотрассы в здание

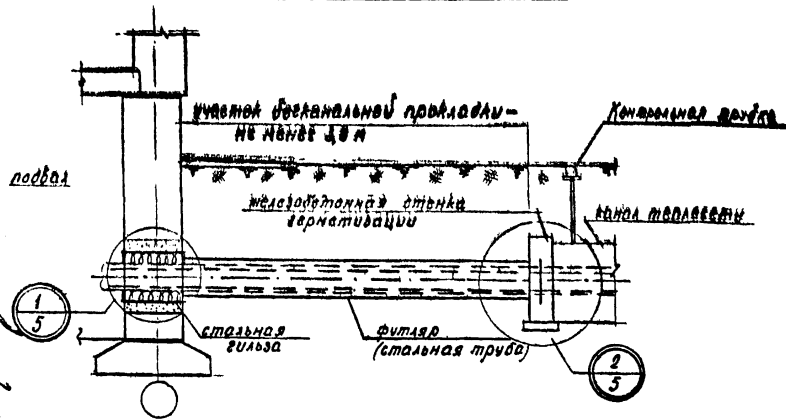


Схема герметизации ввода водопровода (канализации) в здание

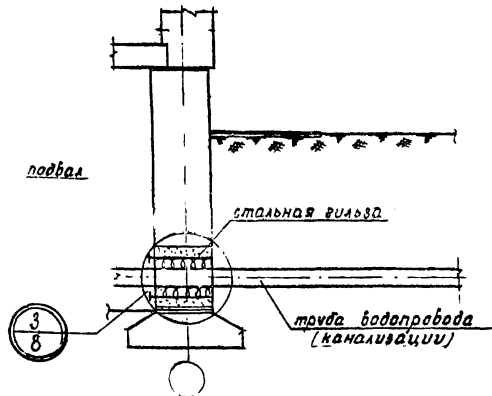
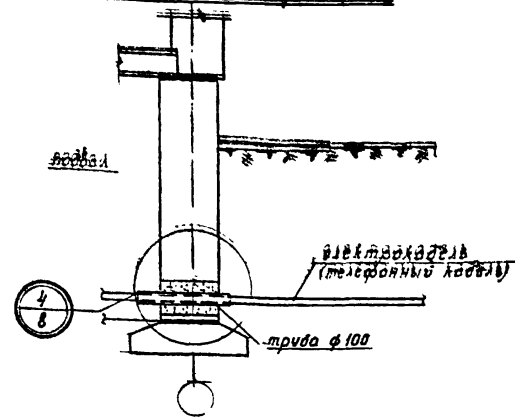
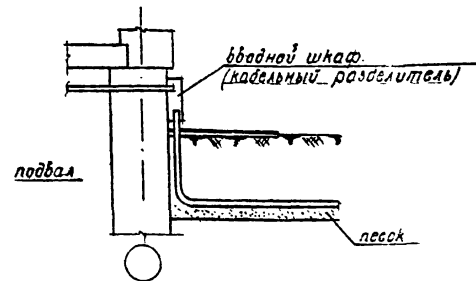


Схема герметизации ввода электропровода, телефонного провода и кабеля в здание



Вариант надземного кабельного ввода в подвал здания



Примечание:

1. В обозначении:  $\frac{1}{5}$  номер узла лист.

ЛЕНГРАЖДАН  
г. ЛЕНИНГРАД

Исполнитель: Е. Н. Алешинский И.А. Штернберг М.М. Удальцова Е.С.

Согласовано: [подпись]

Начальник службы отопления  
Главный специалист  
руководитель группы  
Удальцова  
Согласовано: [подпись]

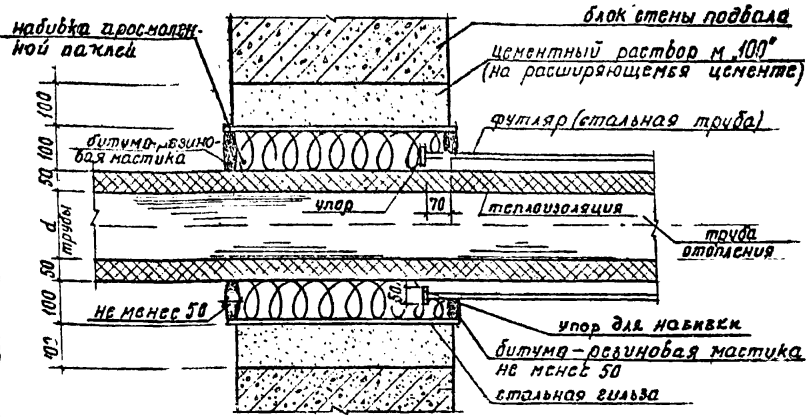




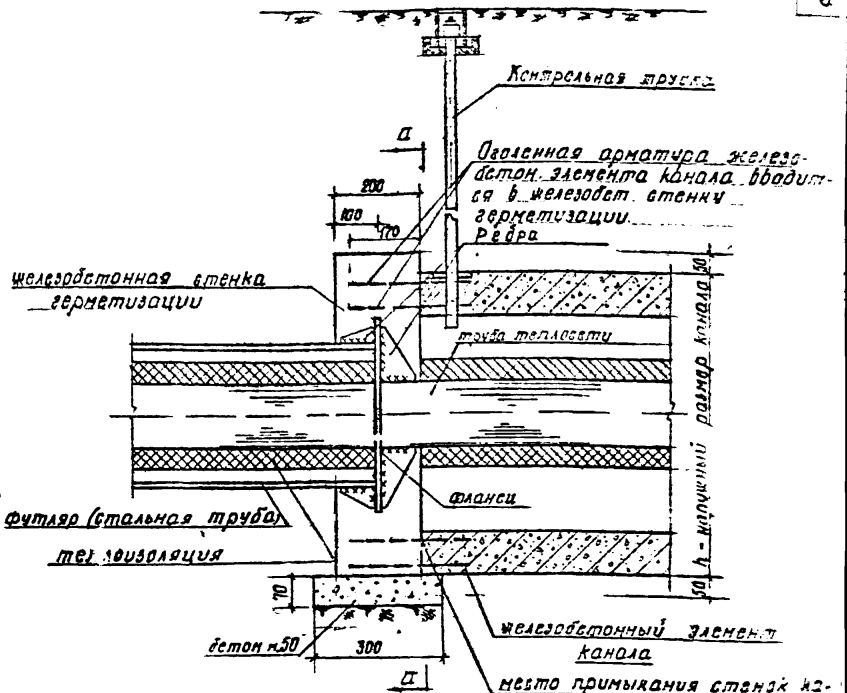
20 Е.Н. Ул. Заряная М.М. - улица РС. - улица РС. - улица РС. - улица РС.

Начальник проекта: [подпись] Проект: [подпись] Проект: [подпись]

ЦЕНТРАЛЬНЫЙ ПРОЕКТ ЛЕНИНГРАД. ЛЕНИНГРАД.

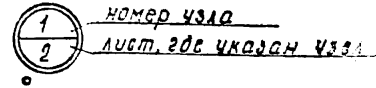


4. Упор, внутренняя поверхность гильзы и ее открытые участки покрыть антикоррозийной обмазкой, аналогично п. 1а на листе 3.



Примечания:

1. Разрез а-а см. на листе 6
2. Детализировки сопряжений стальных элементов см. на листе 7.
3. В обозначении



1971	Проект герметизации вводов инженерных коммуникаций в здания.	Узлы герметизации ввода теплоотопления	ПРОЕКТ ПОВТОРНОГО ПРИМЕНЕНИЯ № 3621	Альбом	Лист 5
------	--	--	--	--------	-----------



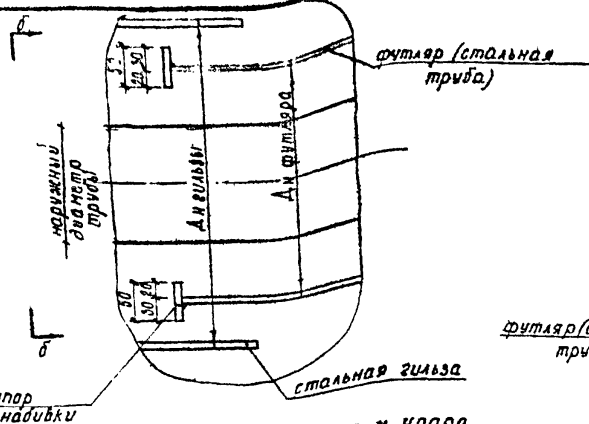


КОШЕЛОВ Е.Н.  
 ЛУБШИЦКИЙ И.А.  
 ШТЕРЕНКО М.М.  
 ЧУВАНОВА Д.В.  
 ХИДЕКЕЛЬ И.В.

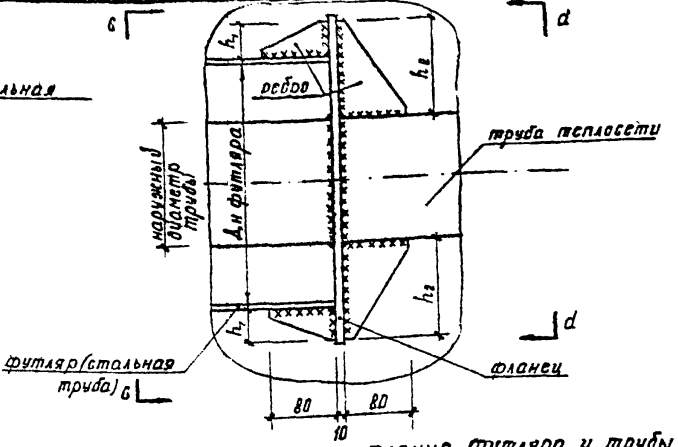
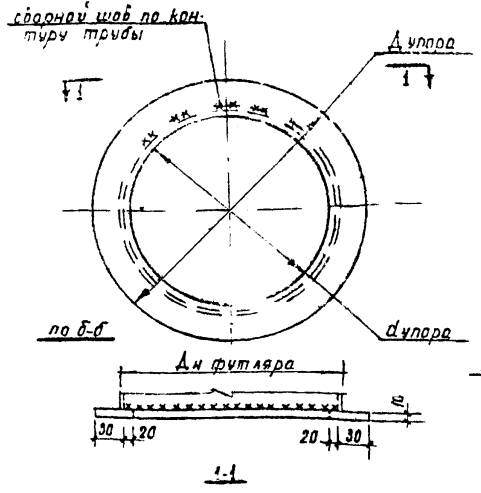
Начальник отдела  
 Главный специалист  
 Инженер  
 Инженер  
 Инженер

ЛЕНТРАЖПРОЕКТ  
 г. ЛЕНИНГРАД

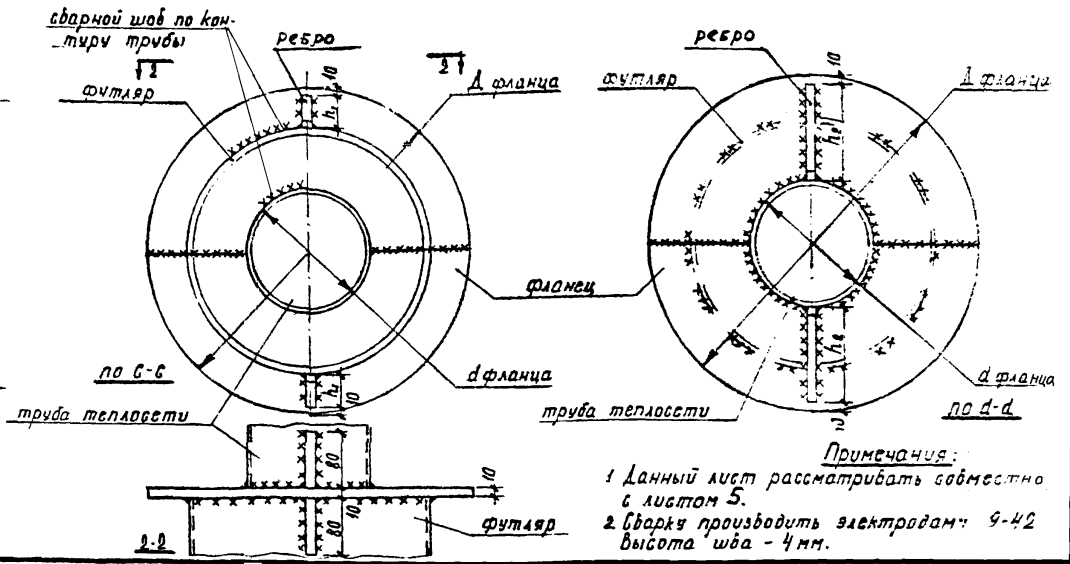
1971



Деталь сопряжения футляра и упора



Деталь сопряжения фланца футляра и трубы



**Примечания:**  
 1 Данный лист рассматривать совместно с листом 5.  
 2 Сварку производить электродом 9-42 высота шва - 4мм.

Проект герметизации вводов инженерных коммуникаций в здания.

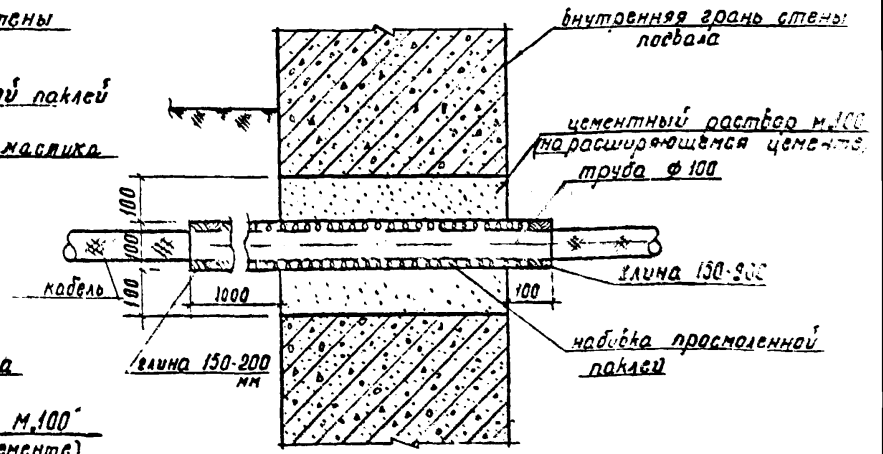
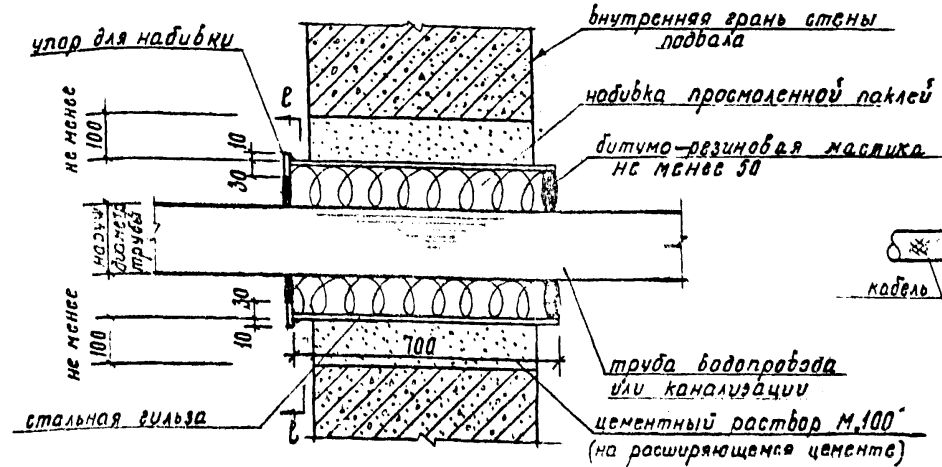
Детали герметизации вводов теплосети

ПРОЕКТ ПОВТОРНОГО ПРИМЕНЕНИЯ	Альбом	Лист
	136	7

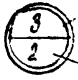
Копылов Е.Н.  
 Лубицкий И.А.  
 Гутеренко М.М.  
 Ульянова Р.С.  
 Качаев Г.В. *В.А.*

*В.А.*  
*В.А.*  
*В.А.*

Начальник тех. отд. — *В.А.*  
 Главной специализ. — *В.А.*  
 производств группы — *В.А.*  
 Уполномоч. — *В.А.*  
 Согласовано: *В.А.* спец. *В.А.*



4. В верхнем и нижнем участках гильзы набивку просмоленной паклей производить с двух сторон одновременно.  
 5. Упор, внутреннюю поверхность гильзы и ее открытые части покрыть антикоррозийной обмазкой, аналогично п. 2а на листе 5.

Примечания:  
 1 Деталевую сборку сопряжения стальных элементов см. на листе 9.  
 2 В обозначении  номер узла лист, где указан узел  
 3. Разрез В-В см. на листе 9.

1971	Проект герметизации вводов инженерных коммуникаций в здания.	Узлы герметизации вводов водопровода, канализации, телефонного и электрического кабелей.	ПРОЕКТ ПОВТОРНОГО ПРИМЕНЕНИЯ ' 3 21	Альбом	Л
------	--	--	--	--------	---

